



# 可部循環線の 愛称が決定!

地域に可部循環線を親んでもらえるように、沿線の可部・亀山・亀山南小学校の6年生児童から、愛称・イラストを募集しました。

**【応募者数】愛称：223名、イラスト：127名 たくさんのご応募ありがとうございました!**

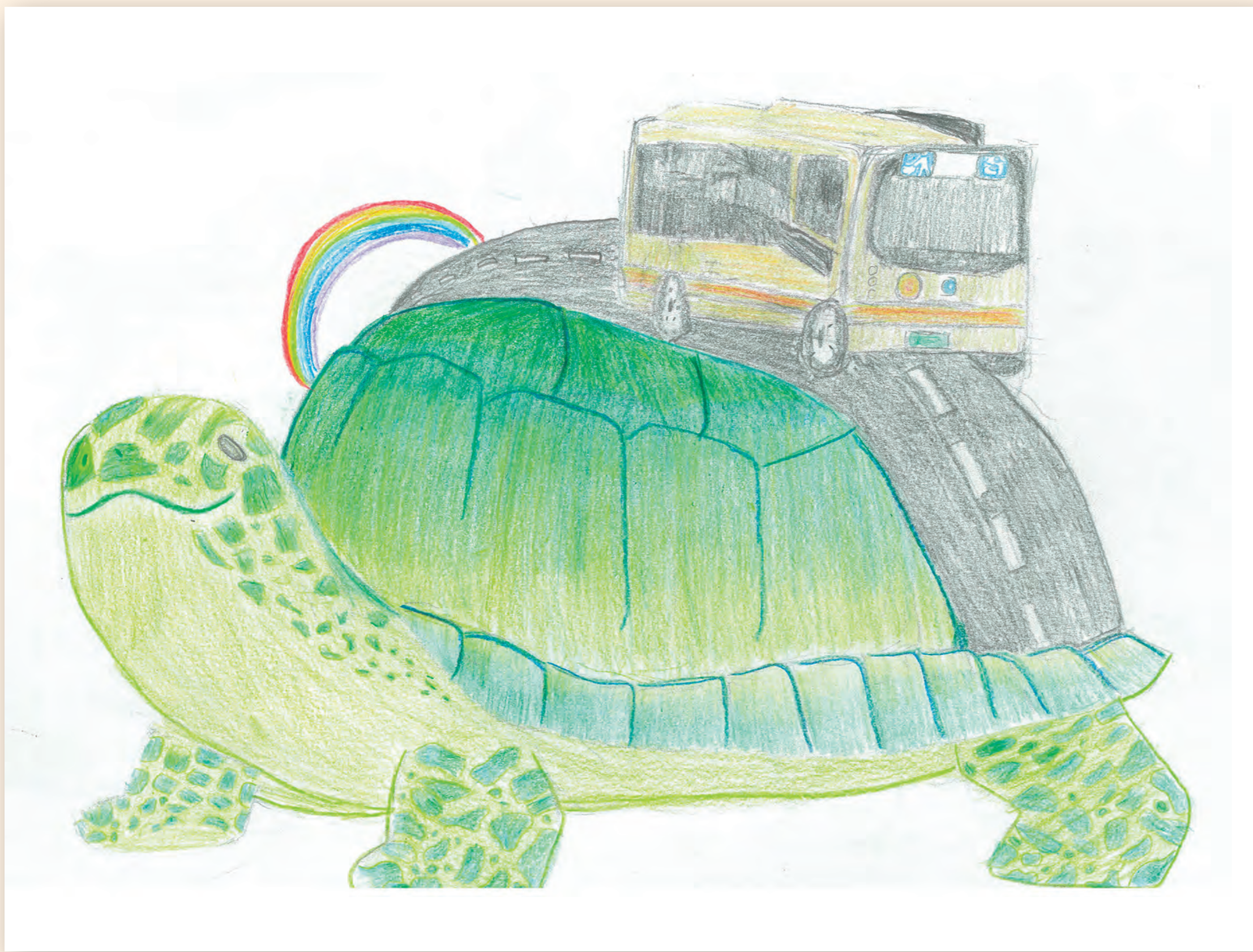
このたび、地域、広島交通、広島市役所による選考会議において、以下のとおり愛称及びイラストの優秀作品を決定しましたのでお知らせします。

## 愛称 「可部めぐりんバス」

- その愛称にした理由(作成者)：可部をぐるって一周してまわれるし、「可部めぐ」ってよんだらかわいいかんじやよびやすさがあると思ったから「可部めぐりん」にしました!
- 採用・選考理由(選考会議)：可部地域を走るバスであることが分かりやすく、呼びやすく親しみやすい愛称だったため。

## イラスト

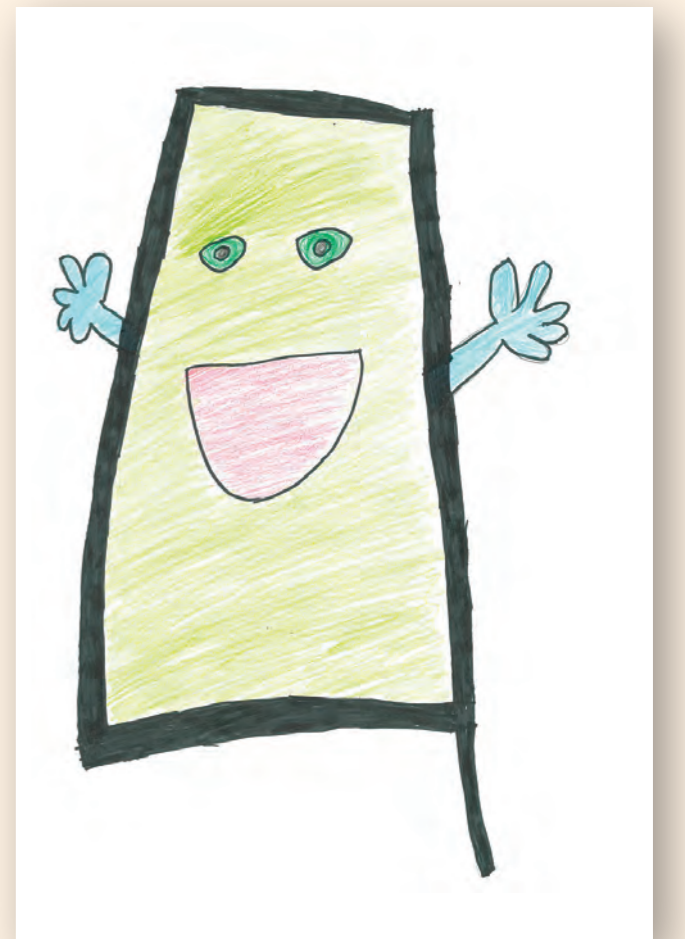
### 最優秀賞



### 優秀賞



### アイデア賞



### 優秀賞



以下の日程で決定した愛称・イラストの  
作成者へ表彰を行います

**日時** 令和7年3月2日(日) 13:00～

(可部線電化延伸8周年 祝着駅マルシェ内)

**場所** 縁が和(安佐北区亀山南二丁目3-27)

### お問合せ先

【愛称・イラストに関すること】  
広島市道路交通局公共交通政策部  
TEL.082-504-2384

【運行内容等に関すること】  
広島交通株式会社  
TEL.082-238-7755

可部循環線  
時刻表は  
こちらから



## 可部循環線 路線図

